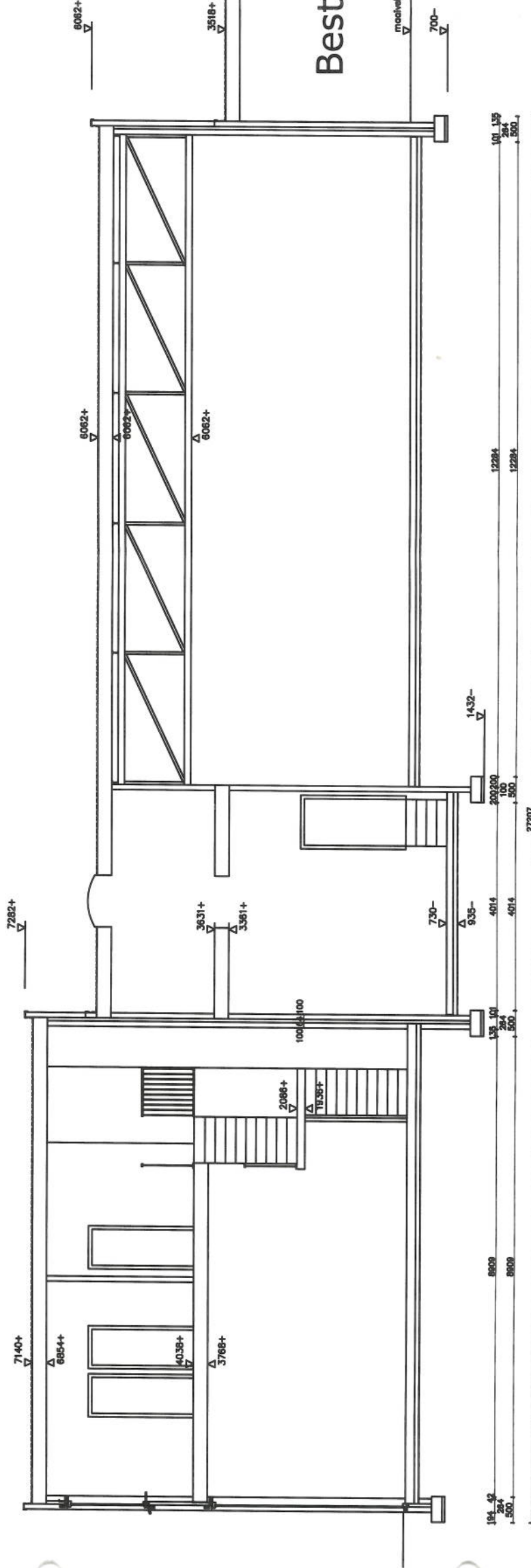


Bestaand

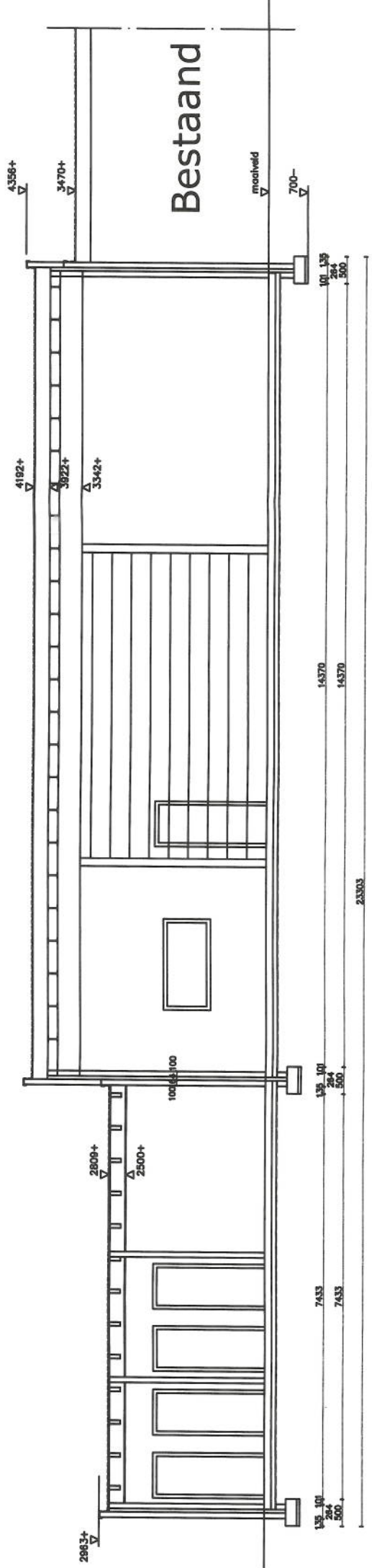
Bestaand

doorsnede B-B



Bestaand

doorsnede C-C



Bestaand

doorsnede D-D

getekend: **CASAS** bouwprojecten
 1507 CB Zaanam
 tel: +31(0)75 6707912


project: **Tetrix**
 projectnummer: **075011100W**

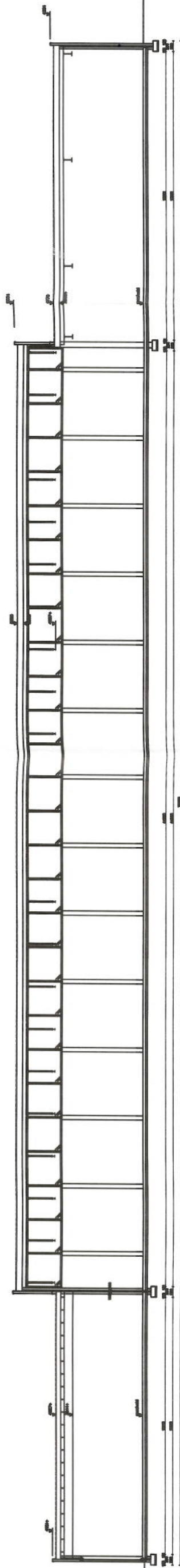
opdrachtgever: **Tetrix bedrijfsopleidingen BV.**

datum: **27-05-2012**
 wijziging:
 a. WIJZIG
 b. WIJZIG

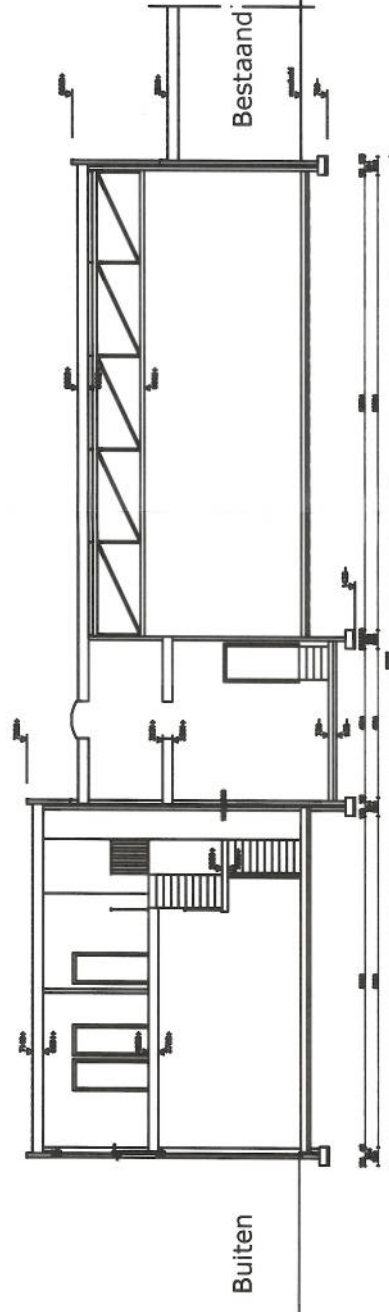
indeling:
 gebouwtype
 Meerwerk opties

schaal: **1:100**
 formaat: **A3**

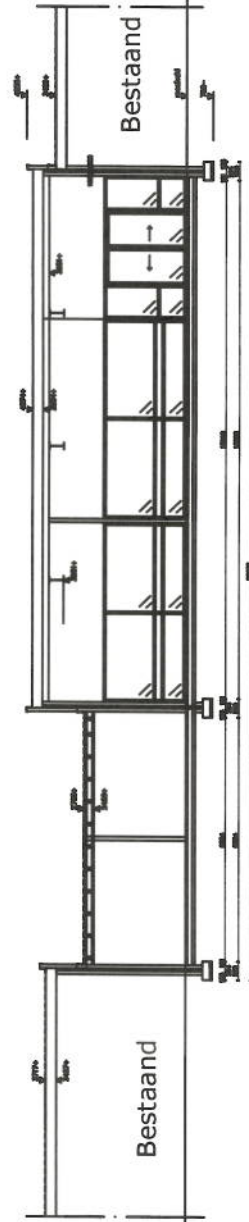




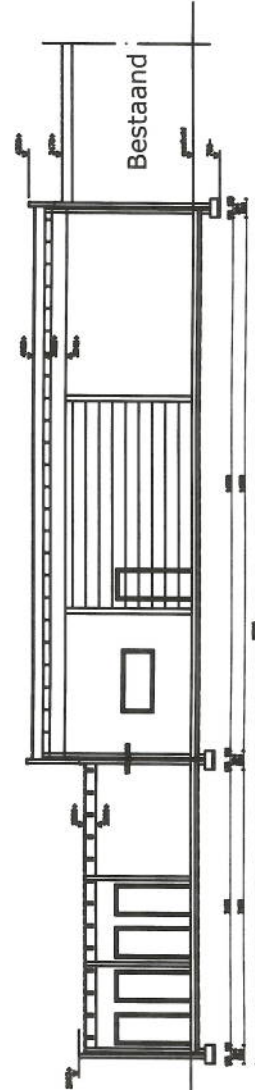
doorsnede A-A



doorsnede C-C



doorsnede B-B



doorsnede D-D



revivre
projectmanagement

IR. GERARD KUIPER BNA
ARCHITECTENBUREAU

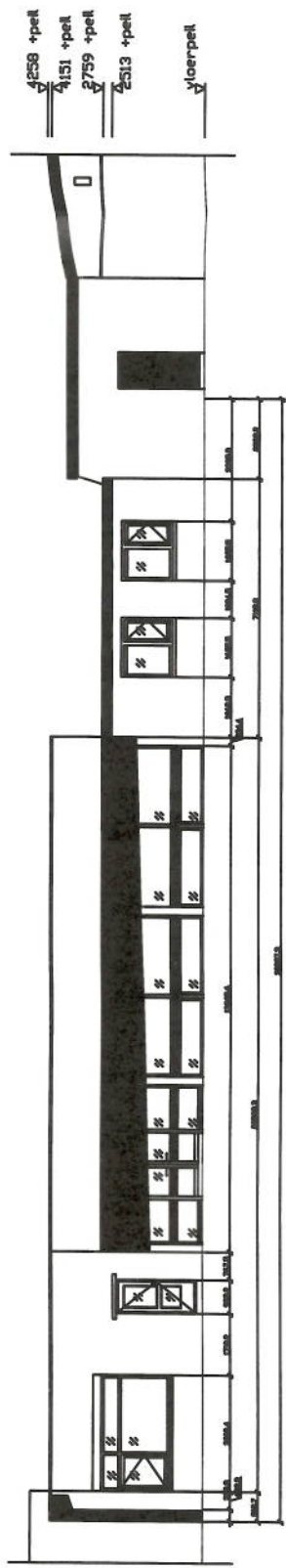
ONTWERP

DEFINITIEF

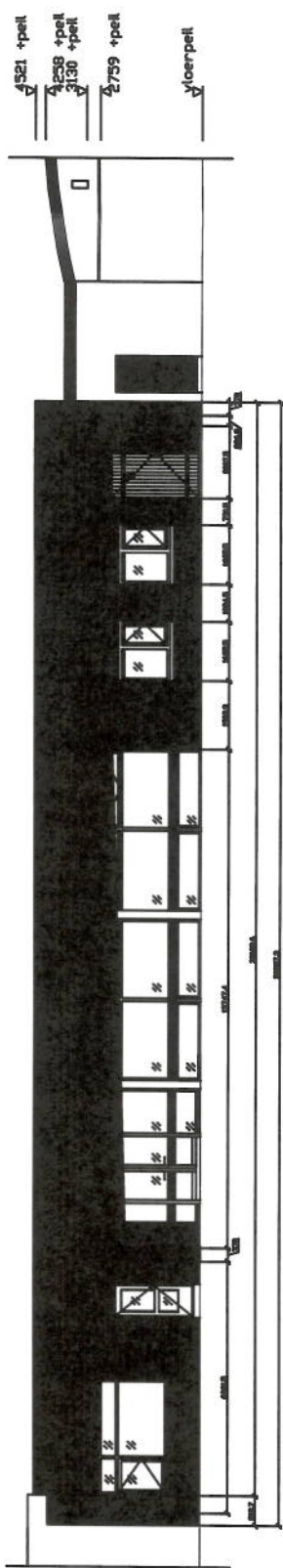
TETRIX BEDRIJFSOPLEIDINGEN		M12 Datum		Grt. Esc.	
VERBOUW LOCATIE JONKERPLANTSOEN te ZAANDAM					
DOORSNEDEN					
Schaal	Formaat	Bladz. nr.	Bladz. nr.	Bladz. nr.	Bladz. nr.
1:100	A1	B	B	B	B
BRASSERIJ 27					
1507 DK ZAANDAM					
TEL : 071-697706					
WWW.ADVANCEDENGINEERING					
PROJECT NR.: 11.103					

VOORGEVEL

Jonkerplatsoen



Bestaand



Nieuw

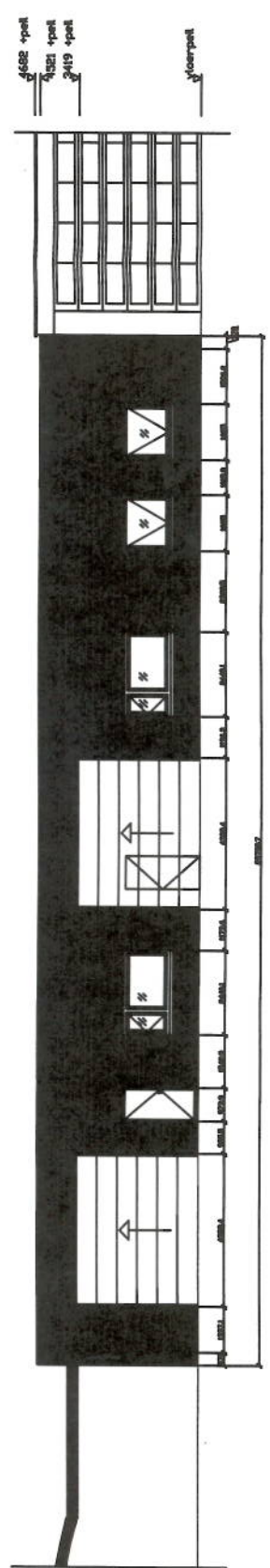
Gevelplaat, golfplaat zilvergrijs RAL 9006
 Dakrand en luifel, volkern kunststofplaat kleur zwart. Overstek 40cm
 De binnenzijde van de luifel RAL 3020 steenrood
 Gevel kozijnen, bestaand - RAL 7016 grijs
 Achterconstructie, verduurzaamd hout
 Achterconstructie bij lage gevel, verzinkt staal
 Ingang trarouimte, volgens opgave Aliander - RAL 7016 grijs

ACHTERGEVEL

Doctor H.G. Scholtenstraat



Bestaand



Nieuw

Gevelplaat, golfplaat zilvergrijs RAL 9006
 Dakrand, volkern kunststofplaat kleur zwart.
 40cm
 Gevel kozijnen, bestaand - RAL 7016 grijs
 Achterconstructie, verduurzaamd hout
 Achterconstructie bij lage gevel, verzinkt staal
 Overheaddeuren, RAL 7016 grijs



revivre

projectmanagement

IR. GERARD KUIPER BNA
ARCHITECTENBUREAU

ONTWERP DEFINITIEF

TETRIX BEDRIJFSOPLEIDINGEN
 VERBOUW LOCATIE JONKERPLATSOEN te ZAANDAM
 GEVELS BESTAAND EN NIEUW

Schets	Fase	Discipline
E100	A1	B
1907 OK ZAANDAM	B-02-12	B-01
TEL : 079-6877085	www.revivre.nl	Project nr.: 1.103